

LoFric Origo - barn

LoFric® Origo™, hydrofilt tappekateeter med saltløsning for aktivering, til engangs bruk.

For kort- og langsiktig behandling med intermitterende kateterisering.

LoFric katetre fås kun på resept.

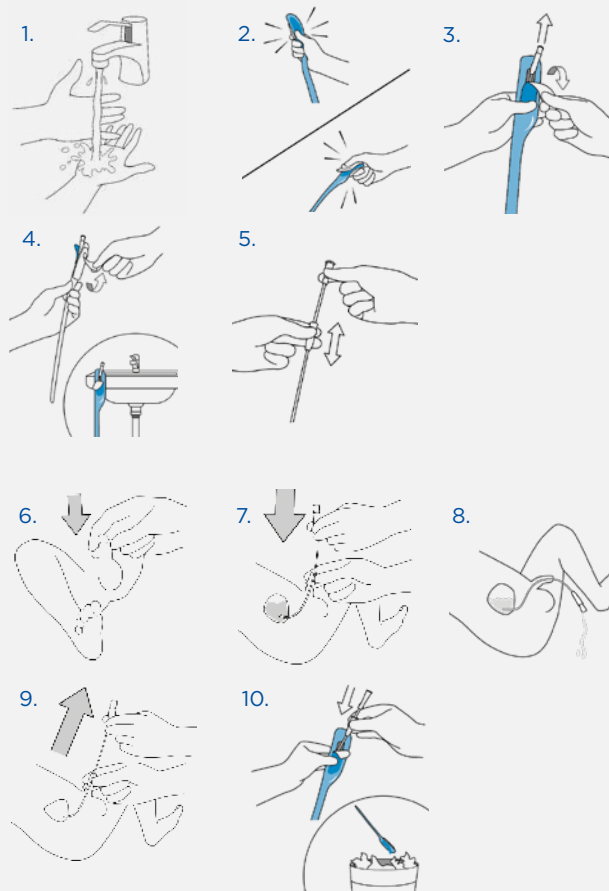
Sørg for å følge råd og opplæring i kateteriseringsprosedyren gitt av helsepersonell, før bruk.

Se bruksanvisningen som følger med i pakken, for viktig informasjon og fullstendige instruksjoner.

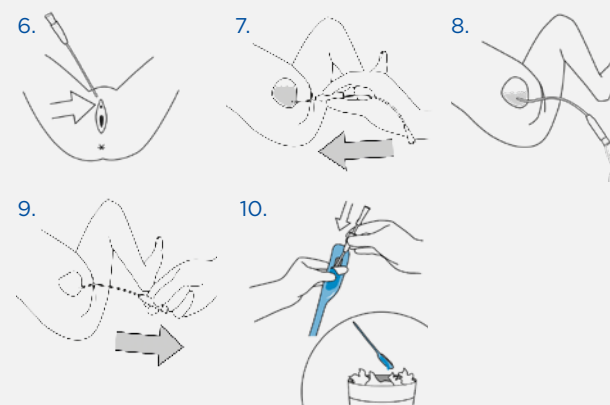
Ta kontakt med forskriveren hvis du opplever problemer.

Instruksjoner for bruk

1. Vask hendene godt med såpe og vann
2. Press for å løse ut saltløsningen og katetret er klart til bruk
3. Trekk fliken ned for å åpne katetret
4. VALGFRITT: Bruk den selvklebende fliken på baksiden for å feste produktet til en tørr, ren overflate.
5. Ta ut katetret. VALGFRITT: Skyv og juster innføringshylsen på katetret, for å ha kontroll på innføringen uten å berøre katetret.
6. Trekk penis opp mot magen. I denne stillingen vil urinrøret forlenges og blir U-formet. Dette vil gjøre det enklere å føre katetret inn i blæren.
7. Før katetret sakte inn i urinrøret. Når urinen begynner å renne, før katetret ennå litt innover for å sikre at begge kateterøynene er inne i blæren.
8. Hold penis og konnektoren i enden på katetret mot en beholder av noe slag. Når urinstrømmen stopper, trekker du katetret forsiktig et lite stykke ut. Hvis urinen begynner å renne igjen, vent til det har stoppet for å sikre fullstendig tømning av blæren.
9. Hold penis opp mot magen igjen og trekk katetret sakte ut.
10. Legg katetret tilbake i emballasjen og kast det i restavfall (lokale forskrifter kan variere).



6. Spre kjønnsleppene og finn urinrøret like over vaginalåpningen.
7. Med den andre hånden fører du katetret sakte inn i urinrøret. Når urinen begynner å renne, før katetret ennå litt innover for å sikre at begge kateterøynene er inne i blæren. Du kan nå slippe kjønnsleppene for å frigjøre den andre hånden.
8. Hold konnektoren i enden på katetret mot en beholder av noe slag. Når urinstrømmen stopper, trekker du katetret forsiktig et lite stykke ut. Hvis urinen begynner å renne igjen, vent til det har stoppet for å sikre fullstendig tømning av blæren.
9. Trekk nå katetret sakte ut.
10. Legg katetret tilbake i emballasjen og kast det i restavfall (lokale forskrifter kan variere).



I Wellspect utvikler vi innovative løsninger innenfor kontinenspleie som kan være med på å endre menneskers liv. Vi føler oss forpliktet til å hjelpe brukere til en bedre selvfølelse og mer selvstendighet, i tillegg til god helse og velvære. Vi har vært ledende i bransjen i over 30 år med varemerkene LoFric® og Navina™. Vi produserer sikre og brukervennlige produkter for blære- og tarmbehandling med minst mulig miljøpåvirkning. Vårt mål er å bli klimanøytrale og vi samarbeider tett med brukere og helsepersonell som hele tiden inspirerer oss til å forbedre våre produkter og tjenester på en bærekraftig måte, nå og for fremtiden.

Wellspect. A real difference.

For mer informasjon om våre produkter og vårt initiativ Advancing Continence Care Together (ACCT), se Wellspect.no.

Besøk oss også på Facebook og Instagram.

wellspect.no

